

## 機能一覧

### ●標準機能

機能名	機能説明
状態監視	機器の状態を監視(計測、計量、運転、停止等)
警報監視	機器の異常を監視(上下限、警報)
履歴表示	機器の運転、警報履歴を一覧表示
トレンド表示	計測、計量値をグラフ表示(ヒストリカルトレンド、リアルタイムトレンド)
帳票	日報、月報、年報を表示
マップ表示	地図上に機器の運転状況、故障状況を表示
電子メール通知	警報発生時、電子メールで通知
データダウンロード	各種データをCSV形式等でダウンロード
ユーザ管理	ユーザ毎にパスワードを管理しシステム利用を制限

## 仕様

### ●基本仕様

入力点数	アナログ:20点~ デジタル:20点~	データ保存期間	3年
サンプリング	1分	画面レスポンス	3秒(通信環境、使用端末に依存する)

### ●動作環境

対応ブラウザ	Microsoft Edge、Google Chrome、Fire Fox、Safari	画面解像度(ピクセル)	750 × 1334
--------	--	-------------	------------

※弊社検証環境での確認結果となり、全ての端末での動作を保証するものではありません。

〈お問い合わせ先〉

**JESK HORIUCHI** 株式会社 ジェスク ホリウチ ●URL: <http://www.jesk.co.jp/>

【金沢支店】〒921-8531 石川県金沢市泉3丁目1番6号  
TEL(076)242-3171/FAX(076)241-2590

【新潟支店】〒950-0961 新潟県新潟市中央区東出来島2番14号  
TEL(025)284-4141/FAX(025)283-6477

【富山支店】〒931-8305 富山県富山市豊若町1丁目12番20号  
TEL(076)438-3551/FAX(076)438-0661

【福井支店】〒910-0858 福井県福井市手寄1丁目15番4号  
TEL(0776)22-5854/FAX(0776)21-1658

【長岡支店】〒940-1153 新潟県長岡市要町1丁目7番21  
TEL(0258)35-3627/FAX(0258)37-0659

【長野支店】〒381-0035 長野県長野市北条町23番3  
TEL(026)263-8131/FAX(026)263-8210

【システム本部】〒931-8305 富山県富山市豊若町1丁目12番20号  
TEL(076)438-3648/FAX(076)438-0661

JESK HORIUCHI [www.jesk.co.jp](http://www.jesk.co.jp)

# IoT

Internet of Things

## 空前絶後

のために  
生まれた



# SMS

Simple Management System



早い!

安い!  
月々3,000円~



今すぐ!

クラウド  
↓↑

できる!!

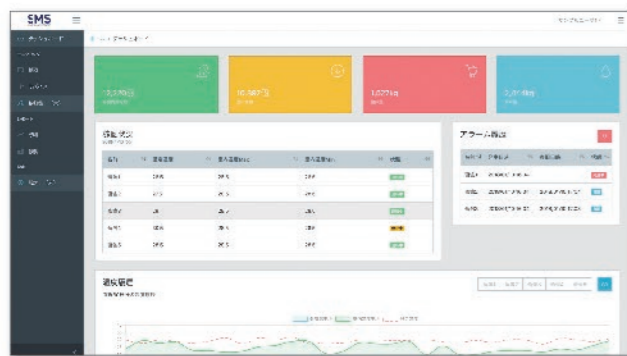
ジェスクの簡単IoT  
Nextイノベーション!

評価試験  
無料  
対応!

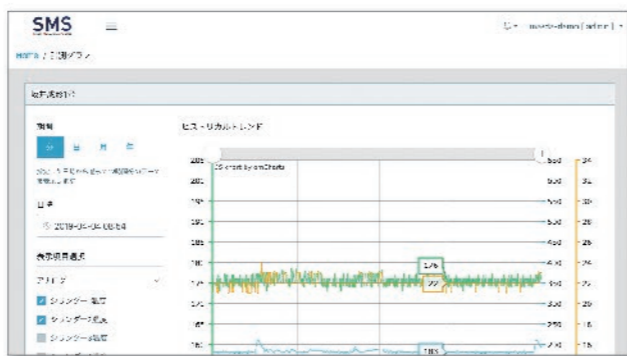




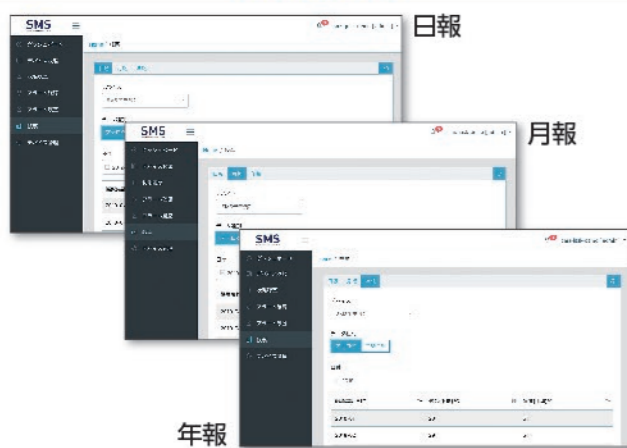
## 状態表示



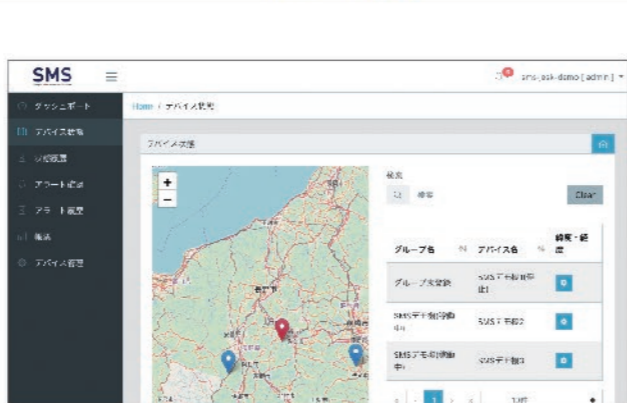
## トレンド表示



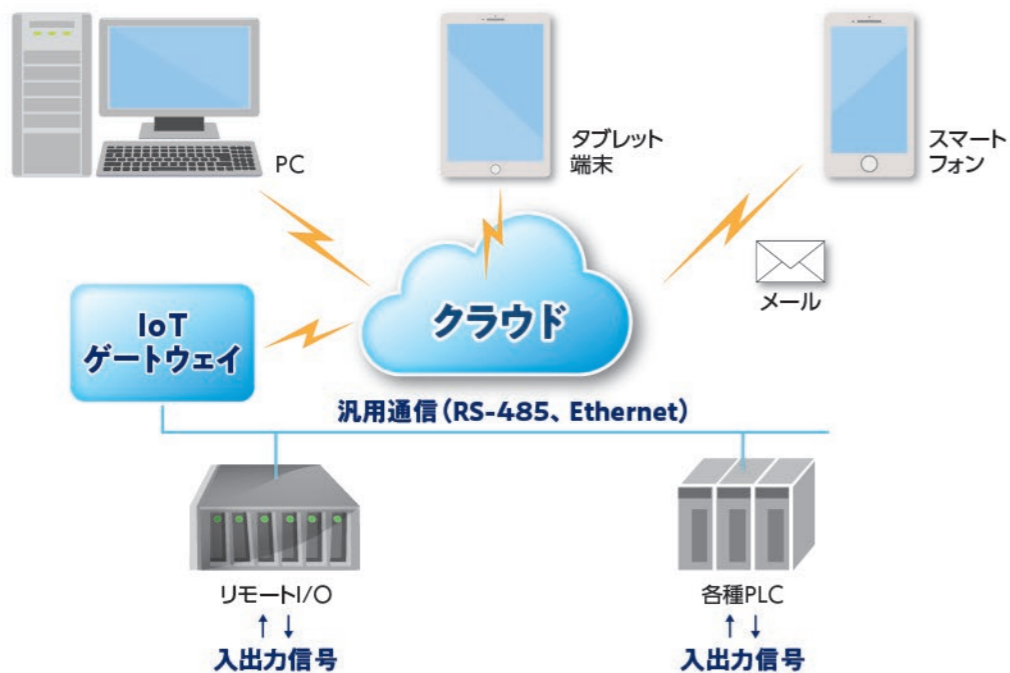
## 帳票表示



## マップ表示



## システム構成



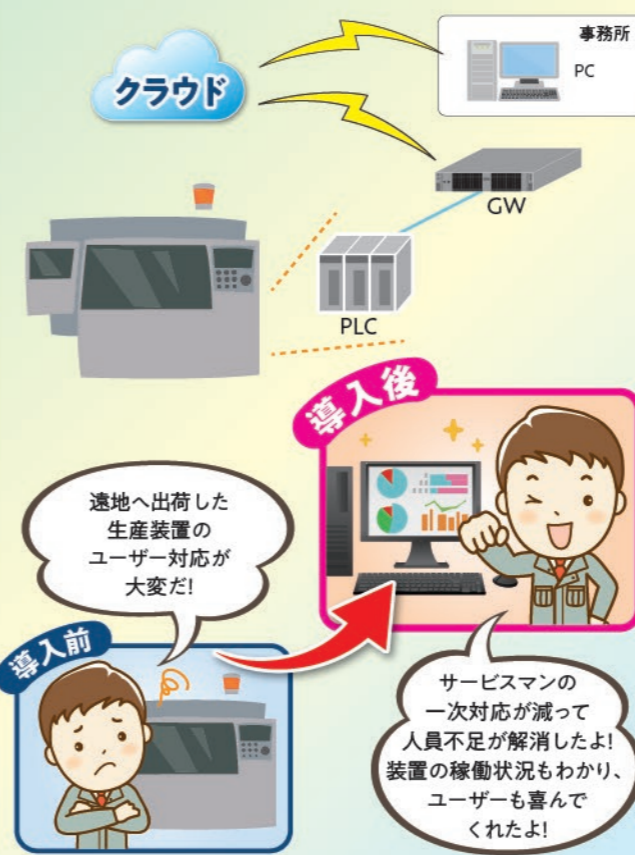
## 事例 1 水道施設の遠方監視



## 事例 2 マンホールポンプの異常監視



## 事例 3 生産装置の遠方監視



## 事例 4 畜産・アグリ分野の監視

